



# 2616 / 2626 / 2636

## SELLETTE DE SERVICE EN ACIER INOXYDABLE FABRIQUÉE - SÉRIE 2606

### UTILISATION :

Les sellettes de service **2606** de ROBAR sont utilisées pour isoler une prise de service d'une canalisation de transport ou de distribution. Elles sont spécialement recommandées pour les tuyaux de plastique ou lorsque la corrosion est un facteur. Elles peuvent être utilisées sur les tuyaux en fonte ductile, en acier, en PEHD et les tuyaux en ciment-amiante.

### SPÉCIFICATIONS MATIÈRES :

Corps de sellette : acier inoxydable T304 totalement passivé\*

Joints d'étanchéité : caoutchouc SBR (Buna S)  
Disponibles en d'autres matières\*\*  
Joint d'étanchéité Boss Pads<sup>MC</sup> de Robar

Fixations : boulons en acier inoxydable T304 5/8 po NC, à filets roulés, totalement passivés\*

### POUR COMMANDER :

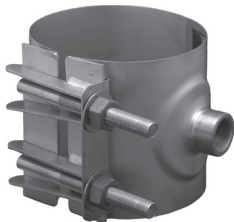
Déterminer le numéro de produit (2616, etc.), le D.E. réel (consulter le tableau aux pages 2.3.2, 2.3.3 et 2.3.4), la dimension de la sortie, le filetage de la sortie, le style des boulons et utiliser le code de commande approprié comme dans l'exemple ci-dessous. Si une sellette à boulon double (DB) avec un filetage CC de 3/4 po est requise pour un tuyau en fonte ductile de 6 po (6,90), le code de commande est le suivant :

<b>2616</b>	-	7,00 po :	<b>x</b>	3/4 po :	-	CC : style	-	DB : style
numéro de produit		limite supérieure de la plage		dimension de la prise		des filets pour la prise		de boulon

### OPTIONS:

c.-à-d. **2616 - 7.00 x 3/4 - CC - DB**

- Des prises IP de 2 1/2 po et 3 po sont disponibles pour des dimensions nominales de 6 po et plus pour les sellettes **2626** et **2636** uniquement.
- Le corps de sellette peut être plus large sur demande.



**2616** (1 Section)

- Fermeture par boulon double (DB) sur les tuyaux de dimensions nominales 2 po à 12 po.



**2626** (2 Sections)

- Fermeture par boulon double (DB) sur les tuyaux de dimensions nominales 4 po à 18 po.



**2636** (3 Sections)

- Fermeture par boulon double (DB) sur les tuyaux de dimensions nominales 16 po à 30 po.

Remarques : \* Signifie que l'acier inoxydable a reçu un traitement chimique après soudage (décapage à l'acide/passivation) pour retrouver l'aspect d'origine.  
 \*\* D'autres matières sont disponibles pour les joints d'étanchéité. Consulter le tableau de sélection des joints d'étanchéité et contacter ROBAR pour connaître les prix et les délais de livraison.  
 - Contacter ROBAR en cas d'exigences particulières pour déterminer la disponibilité, les prix et les délais de livraison.



Ces produits sont testés et certifiés par WQA selon la norme NSF/ANSI 61

**ROBAR INDUSTRIES LTD. - COLOMBIE-BRITANNIQUE LES PRODUITS INDUSTRIELS ROBAR INC. - QUÉBEC**

Téléphone : 604 - 591 - 8811  
 Sans frais : 800 - 663 - 6553  
 Télécopieur : 604 - 591 - 5288

Téléphone : 450 - 641 - 9525  
 Sans frais : 800 - 315 - 9525  
 Télécopieur : 450 - 641 - 4894

Site Web : [www.robarindustries.com](http://www.robarindustries.com) / Courriel : [waterworks@robarindustries.com](mailto:waterworks@robarindustries.com)



# 2616

## SELLETTE DE SERVICE EN ACIER INOXYDABLE FABRIQUÉE - SÉRIE 2606

### 2616 TABLEAU DES SELLETTES DE SERVICE

DIM. NOM. DU TUYAU	SORTIES AWWA (CC) OU NPT (IP)	STYLE DES BOULONS DOUBLE (DB)	LARGEUR DE LA SELLETTE	POIDS D'EXPÉDITION APPROXIMATIF		PLAGE D'UTILISATION		
				LB	KG	TUYAU		
						BAS	DE	HAUT*
2	3/4 - 1 1/4**	DB	6.0	1.5	0.7	2.30	<b>2.38</b>	2.50
						2.50		2.70
2.5	3/4 - 1 1/2**	DB	6.0	1.8	0.8	2.70	<b>2.88</b>	2.90
						2.90		3.15
						3.15		3.40
3**	3/4 - 2**	DB	6.0	2.0	0.9	3.40	<b>3.50</b>	3.80
						3.65		3.90
						3.90		4.10
4	3/4 - 1	DB	6.0	3.3	1.5	4.00	<b>4.50</b>	4.40
						4.40		4.80
	1 1/4 - 2		4.80	<b>4.80</b>	5.20			
			5.20		5.60			
			5.60		6.00			
6	3/4 - 1	DB	6.0	3.8	1.7	6.00	<b>6.63</b>	6.40
						6.40		6.80
	1 1/4 - 2		6.60	<b>6.90</b>	7.00			
			6.80		7.20			
			7.20		7.60			
8	3/4 - 1	DB	6.0	4.8	2.2	7.60	<b>8.63</b>	8.00
						8.00		8.40
	1 1/4 - 2		8.40	<b>8.63</b>	8.80			
			8.60	<b>9.05</b>	9.05			
			9.00		9.40			
			9.20		9.60			
10	3/4 - 1	DB	6.0		5.8	2.5	9.60	<b>10.75</b>
				10.00			10.40	
	1 1/4 - 2		10.40	<b>10.75</b>	10.80			
			10.70	<b>11.10</b>	11.10			
			10.90		11.30			
			11.10		11.50			
			11.60		12.00			
12	3/4 - 1	DB	6.0		6.8	3.0	12.00	<b>12.75</b>
				12.40			<b>12.75</b>	
	1 1/4 - 2		12.75	<b>13.20</b>	13.20			
			13.00		13.40			
			13.10		13.50			
			13.60		14.00			

Remarques : \* La limite supérieure de la plage d'utilisation correspond toujours au numéro de commande.  
 \*\* Sorties IP de 1 1/4 po, 1 1/2 po et 2 po uniquement.  
 - Ce produit peut être fabriqué aux spécifications du client. Contacter ROBAR pour connaître les plages et configurations autres que celles indiquées.



Toutes les dimensions sont données en pouces.

Ce produit est testé et certifié par WQA selon la norme NSF/ANSI 61

**ROBAR INDUSTRIES LTD. - COLOMBIE-BRITANNIQUE LES PRODUITS INDUSTRIELS ROBAR INC. - QUÉBEC**

Téléphone : 604 - 591 - 8811  
 Sans frais : 800 - 663 - 6553  
 Télécopieur : 604 - 591 - 5288

Téléphone : 450 - 641 - 9525  
 Sans frais : 800 - 315 - 9525  
 Télécopieur : 450 - 641 - 4894

Site Web : [www.robarindustries.com](http://www.robarindustries.com) / Courriel : [waterworks@robarindustries.com](mailto:waterworks@robarindustries.com)



# 2626

## SELLETTE DE SERVICE EN ACIER INOXYDABLE FABRIQUÉE - SÉRIE 2606

### 2626 TABLEAU DES SELLETTES DE SERVICE

DIM. NOM. DU TUYAU	SORTIES AWWA (CC) OU NPT (IP)	LARGEUR DE LA SELLETTE	POIDS D'EXPÉDITION APPROXIMATIF		PLAGE D'UTILISATION		
			LB	KG	TUYAU		
					BAS	DE	HAUT*
4	3/4 - 1	6.0	3.5	1.6	4.45	<b>4.50</b>	5.25
					4.74	<b>4.80</b>	5.54
	1 1/4 - 2	8.0	4.0	1.8	5.35		6.15
					5.90		6.70
6	3/4 - 1	6.0	4.0	1.8	6.40	<b>6.63</b>	7.20
					6.85	<b>6.90</b>	7.65
	1 1/4 - 3	8.0	4.8	2.2	7.05		7.85
8	3/4 - 1	6.0	5.0	2.3	7.95	<b>8.63</b>	8.75
					8.40	<b>9.05</b>	9.20
	1 1/4 - 3	8.0	5.5	2.5	9.00		9.80
					9.30		10.10
10	3/4 - 1	6.0	6.5	3.0	10.00	<b>10.75</b>	10.80
					10.70	<b>11.10</b>	11.50
	1 1/4 - 3	8.0	7.0	3.2	11.05		11.85
					11.40		12.20
12	3/4 - 1	6.0	8.0	3.6	12.00	<b>12.75</b>	12.80
					12.70	<b>13.20</b>	13.50
					13.10		13.90
	1 1/4 - 3	8.0	8.5	3.9	13.40		14.20
					13.70	<b>14.00</b>	14.50
14	3/4 - 1	6.0	8.5	3.9	14.00		14.80
					14.95	<b>15.30</b>	15.75
	1 1/4 - 3	8.0	9.0	4.1	15.75		16.55
16	3/4 - 1	6.0	9.8	4.4	15.60	<b>16.00</b>	16.40
					16.40		17.20
	1 1/4 - 3	8.0	10.3	4.7	17.20	<b>17.40</b>	18.00
18	3/4 - 1	6.0	10.8	4.9	17.60	<b>18.00</b>	18.40
					18.00		18.80
					18.40		19.20
	1 1/4 - 3	8.0	11.2	5.1	18.80		19.60
					19.20	<b>19.50</b>	20.00

Toutes les dimensions sont données en pouces.

Remarques : \* La limite supérieure de la plage d'utilisation correspond toujours au numéro de commande.

\*\* Sorties IP de 2 1/2 po et 3 po disponibles pour les dimensions 6 po et au-dessus.

- Ce produit peut être fabriqué aux spécifications du client. Contacter ROBAR pour connaître les plages et configurations autres que celles indiquées.



Ce produit est testé et certifié par WQA selon la norme NSF/ANSI 61

**ROBAR INDUSTRIES LTD. - COLOMBIE-BRITANNIQUE LES PRODUITS INDUSTRIELS ROBAR INC. - QUÉBEC**

Téléphone : 604 - 591 - 8811

Sans frais : 800 - 663 - 6553

Télécopieur : 604 - 591 - 5288

Téléphone : 450 - 641 - 9525

Sans frais : 800 - 315 - 9525

Télécopieur : 450 - 641 - 4894

Site Web : [www.robarindustries.com](http://www.robarindustries.com) / Courriel : [waterworks@robarindustries.com](mailto:waterworks@robarindustries.com)



# 2636

## SELLETTE DE SERVICE EN ACIER INOXYDABLE FABRIQUÉE - SÉRIE 2606

### 2636 TABLEAU DES SELLETTES DE SERVICE

DIM. NOM. DU TUYAU	SORTIES AWWA (CC) OU NPT (IP)	LARGEUR DE LA SELLETTE	POIDS D'EXPÉDITION APPROXIMATIF		PLAGE D'UTILISATION		
			LB	KG	TUYAU		
					BAS	DE	HAUT*
16	3/4 - 1	6	10.8	4.9	15.92	<b>16.00</b>	17.12
	1 1/4 - 3	8	11.3	5.1	16.25		17.45
18	3/4 - 1	6	11.8	5.4	17.10	<b>17.40</b>	18.30
	1 1/4 - 3	8	12.2	5.5	17.50	<b>18.00</b>	18.70
20	3/4 - 1	6	12.8	5.8	19.20	<b>19.50</b>	20.40
	1 1/4 - 3	8	13.2	6.0	21.40	<b>21.60</b>	22.60
24	3/4 - 1	6	12.8	5.8	22.80		24.00
	1 1/4 - 3	8	13.2	6.0	23.45	<b>24.00</b>	24.65
26-30	3/4 - 1	6	13.2	6.0	24.45		25.65
					25.50	<b>25.80</b>	26.70
	1 1/4 - 3	8	14.0	6.35	28.25		29.45
					29.40	<b>30.00</b>	30.60
					29.85		31.05
				30.85		32.05	
				31.50	<b>32.00</b>	32.70	

Pour les tuyaux de dimensions nominales plus grandes, nous utilisons un manchon de décharge 6626 (page 6.3.1)

Toutes les dimensions sont données en pouces.

Remarques : \* La limite supérieure de la plage d'utilisation correspond toujours au numéro de commande.  
- Ce produit peut être fabriqué aux spécifications du client. Contacter ROBAR pour connaître les plages et configurations autres que celles indiquées.



Ce produit est testé et certifié par WQA selon la norme NSF/ANSI 61

**ROBAR INDUSTRIES LTD. - COLOMBIE-BRITANNIQUE LES PRODUITS INDUSTRIELS ROBAR INC. - QUÉBEC**

Téléphone : 604 - 591 - 8811  
Sans frais : 800 - 663 - 6553  
Télécopieur : 604 - 591 - 5288

Téléphone : 450 - 641 - 9525  
Sans frais : 800 - 315 - 9525  
Télécopieur : 450 - 641 - 4894

Site Web : [www.robarindustries.com](http://www.robarindustries.com) / Courriel : [waterworks@robarindustries.com](mailto:waterworks@robarindustries.com)